

EDIFICIO DI SCUOLA PRIMARIA STURNO

RSPP ing. Mariano Margarella
Novembre 2021

NUMERI TELEFONICI
DI EMERGENZA

Vigili del Fuoco	115
Carabinieri	112
Polizia	113
Emergenza Sanitaria	118

ASSISTENZA DISABILI

Le persone **diversamente abili** dovranno essere sempre assistite nell'esodo. In caso di difficoltà, si dovrà avvisare il Responsabile della squadra di emergenza e/o avvalersi dell'aiuto delle persone adulte presenti, che dovranno obbligatoriamente fornire la loro disponibilità.



USO DELL'ESTINTORE

- Togliere la spina di sicurezza
- Tenere l'estintore verticale
- Premere a fondo la leva di comando
- Dirigere il getto alla base del fuoco effettuando un movimento a ventaglio

SEGNALAZIONE DI PERICOLO

Chiunque individui un principio di incendio o rilevi qualche altro fatto anomalo (presenza di fumo, scoppi , crolli, spargimenti di sostanze infiammabile.) deve avvertire immediatamente un addetto della squadra di emergenza , segnalando:
la natura dell'emergenza
il luogo dell'emergenza
l'eventuale presenza di infortunati

PROCEDURE DI EVACUAZIONE
DA ADOTTARE IN CASO
DI ALLARME

-Un segnale acustico continuo e prolungato avverte di una situazione di emergenza per incendio o altra natura che richiede un'evacuazione immediata dell'edificio.

-E' importante mantenere la calma ed evitare di trasmettere il panico ad altre persone.

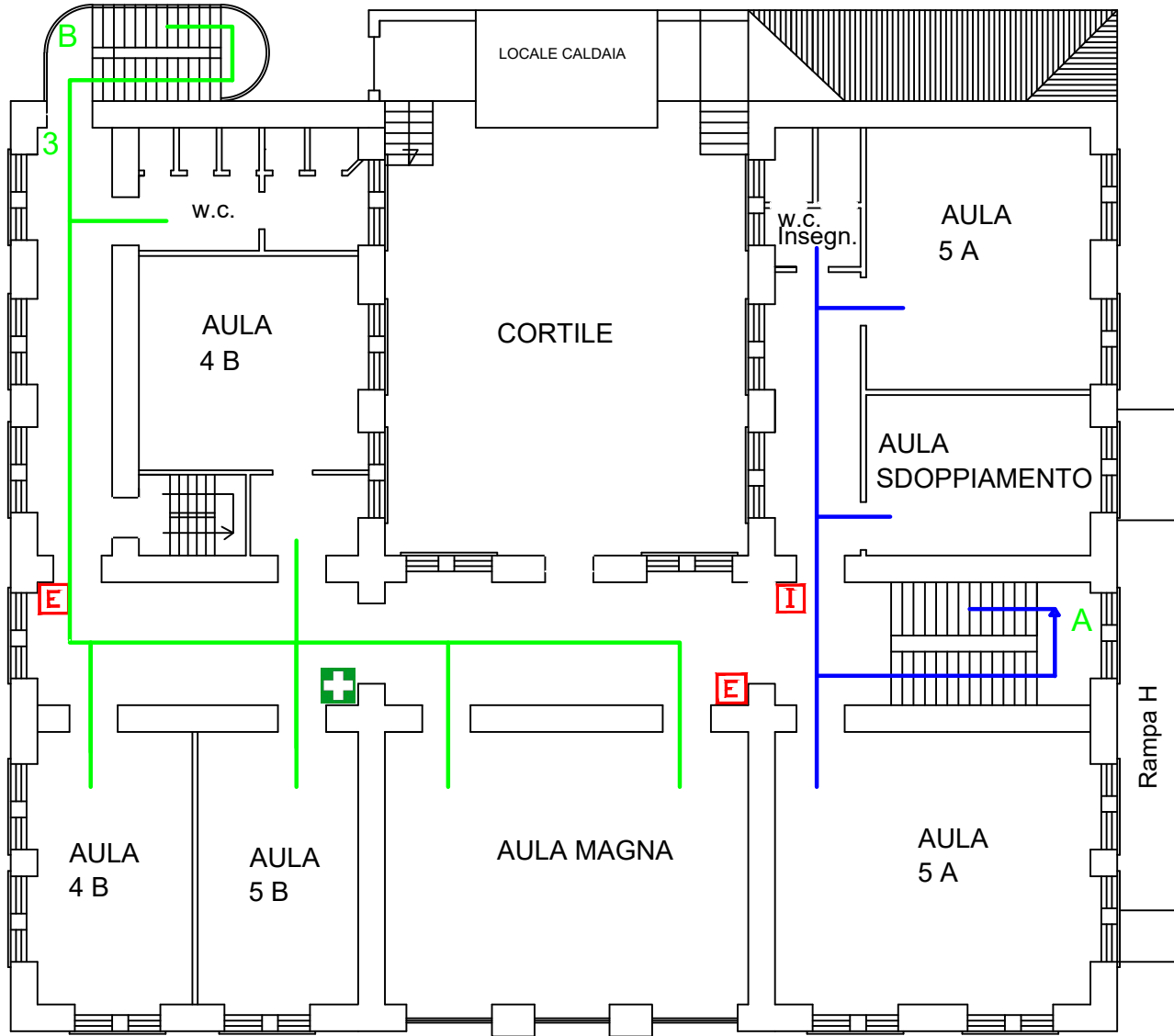
-Abbandonare i locali con calma ma senza indugio,utilizzando le uscite di sicurezza più vicine indicate da apposita segnaletica e riportate nelle planimetrie affisse.

-Raggiunto il punto di raccolta non rientrare nell'edificio fino a quando non vengono ripristinate le condizioni di normalità.

EMERGENZA COVID

Uscire con la mascherina indossata
Mantenere la distanza di almeno 1 m da ogni altra persona sia lungo i percorsi che nella zona di raccolta

Alla zona di raccolta N. 2
(cortile Scuola Media)



LEGENDA

	IDRANTE		ALLARME
	ESTINTORE		ZONA DI RACCOLTA
	QUADRO ELETTRICO		PERCORSO D'ESODO
	CASSETTA PRIMO SOCCORSO		1a-1b-2-3-4-5-6 USCITE DI EMERGENZA
	DEFIBRILLATORE		1 2 ZONE DI RACCOLTA
			VOI SIETE QUI

EMERGENZA INCENDIO

Adottare le procedure di evacuazione previste

SE IL FUMO RENDE IMPRATICABILE L'USCITA

- Rientrare nel locale chiudendo la porta
- Mantenersi il più basso possibile
- Proteggere le vie respiratorie
- Manifestare la propria presenza

EMERGENZA SISMICA

- Mantenere la calma: non lasciarsi prendere dal panico
- Trovare luoghi di riparo da oggetti in caduta libera senza creare confusione: sotto il banco o addossati alla parete, lontano da finestre ed armadi
- Dopo la scossa , all'ordine di evacuazione ,abbandonare ordinatamente l'ambiente seguendo le procedure di evacuazione previste

